

横沈 Page 2

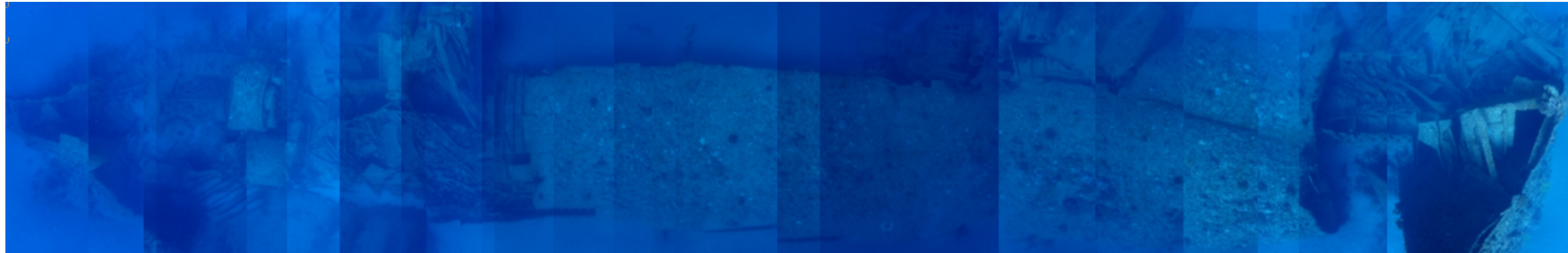
動画URL https://www.youtube.com/watch?v=MBY4NCo_fr0

水中測量結果 全長 75m Bottom Depth : 20m[船尾],20m[船首] Top Depth : 12m[船尾],12m[船首]

船尾

沈没船パノラマ写真

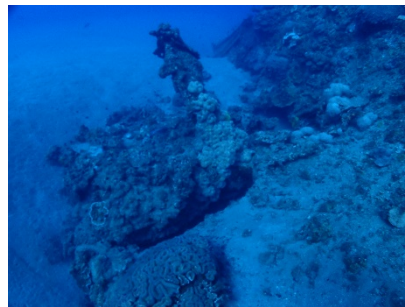
船首



各部詳細写真



船尾



スクリュー



機関部①

上から→



機関部②



左舷ボイラー①



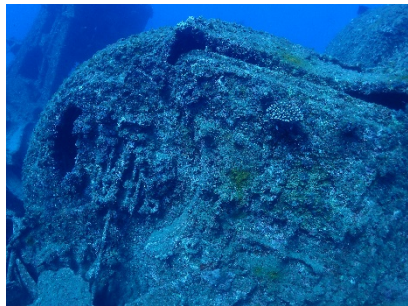
左舷ボイラー② 船首側から



左舷ボイラー③ 船尾側から



左舷ボイラー④ 上から



右舷ボイラー① 船首側から



右舷ボイラー② 船尾側から



ボイラー上から



甲板



ボイラー横左舷



マスト 1 [船尾]①



マスト 1 [船尾]②



マスト 1 [船尾]③



マスト 1 [船尾]④



マスト 1 [船尾]⑤



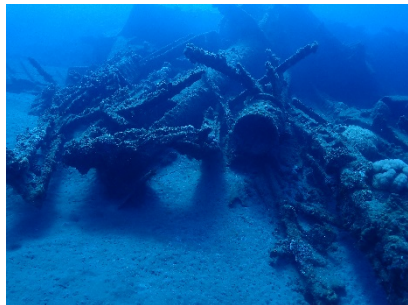
マスト 1 [船尾]⑥



船尾大砲？



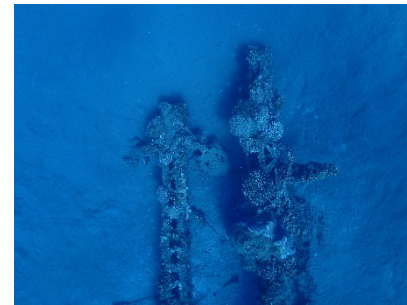
マスト2[船中央]①



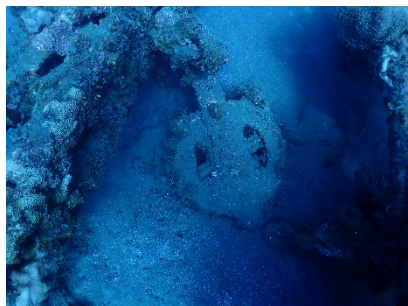
マスト2[船中央]②



マスト2[船中央]③



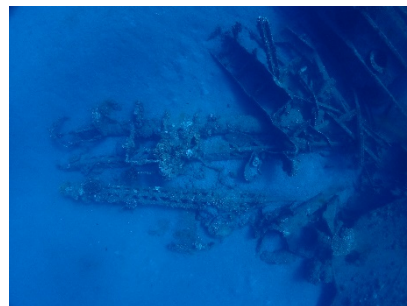
マスト2[船中央]④



マスト2[船中央] 滑車



船首アンカー



マスト3[船首]①



拡大→ マ